

# BAROMÈTRE DU TOURISME

## décembre 2022

### FRÉQUENTATION TOURISTIQUE DU COEUR DE BÉARN



**182 000** (-14%)  
VISITEURS



**23 000** (+3%)  
TOURISTES

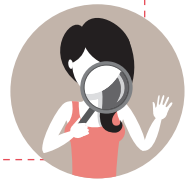


**159 000** (-17%)  
EXCURSIONNISTES

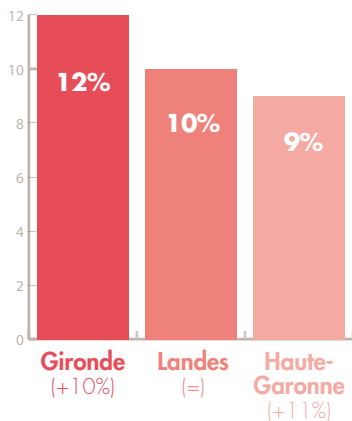
NUITÉES MARCHANDES  
ET NON MARCHANDES  
**73 000** (+4%)

DURÉE MOYENNE  
DE SÉJOUR  
**3,2** (=)

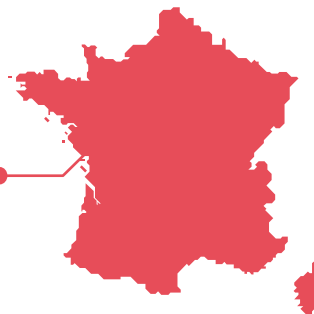
### ORIGINE DES TOURISTES



L'origine des français sur 100% des touristes français.



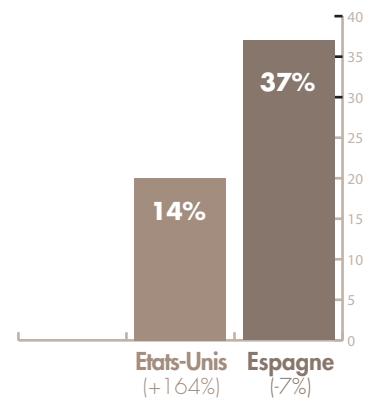
**79%**  
(+3%)



L'origine des étrangers sur 100% des touristes étrangers.



**21%**  
(+4%)



Source flux vision tourisme - Toutes les évolutions sont calculées par rapport au même mois de l'année précédente.



Cœur de Béarn  
OFFICE DE TOURISME

[www.coeurdebearn.com](http://www.coeurdebearn.com)

EN PARTENARIAT AVEC



Agence Départementale  
Tourisme 64