

FRÉQUENTATION TOURISTIQUE DU COEUR DE BÉARN



331 000 (+100%)
VISITEURS



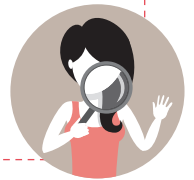
21 000 (+16%)
TOURISTES



310 000 (+110%)
EXCURSIONNISTES

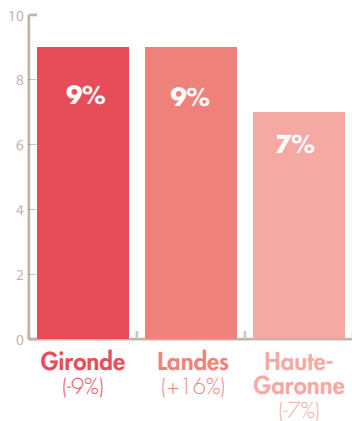
NUITÉES MARCHANDES
ET NON MARCHANDES
55 000 (+14%)

DURÉE MOYENNE
DE SÉJOUR
2,6 (-0,1)



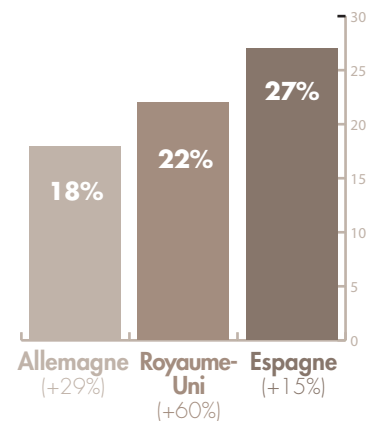
ORIGINE DES TOURISTES

L'origine des français sur 100% des touristes français.

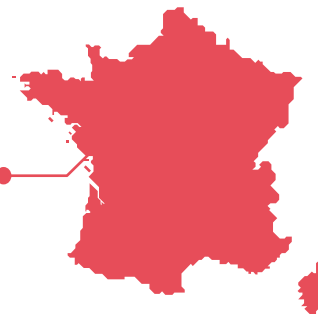


22%
(+55%)

L'origine des étrangers sur 100% des touristes étrangers.



78%
(+6%)



Source flux vision tourisme - Toutes les évolutions sont calculées par rapport au même mois de l'année précédente.

EN PARTENARIAT AVEC



www.coeurdebearn.com



Agence d'attractivité
et de Développement Touristiques