

FRÉQUENTATION TOURISTIQUE DU CŒUR DE BÉARN



184 000 (+43%)
VISITEURS



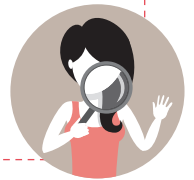
14 000 (+7%)
TOURISTES



170 000 (+47%)
EXCURSIONNISTES

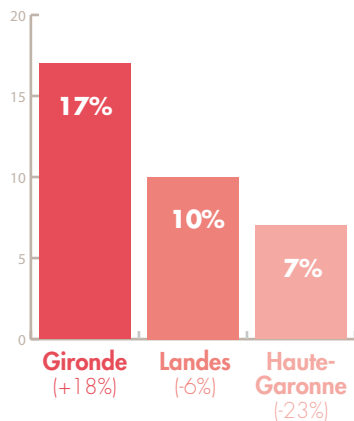
NUITÉES MARCHANDES
ET NON MARCHANDES
39 000 (+2%)

DURÉE MOYENNE
DE SÉJOUR
2,8 (-0,2)



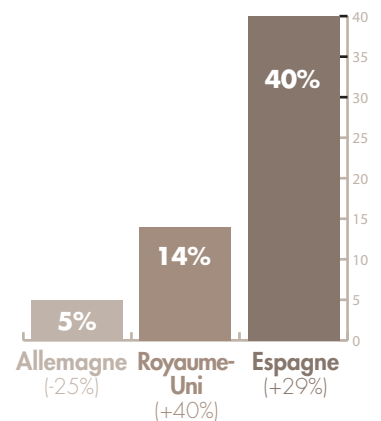
ORIGINE DES TOURISTES

L'origine des français sur 100% des touristes français.



27%
(+12%)

L'origine des étrangers sur 100% des touristes étrangers.



73%
(-1%)

Source flux vision tourisme - Toutes les évolutions sont calculées par rapport au même mois de l'année précédente.