

# BAROMÈTRE DU TOURISME

## novembre 2022

### FRÉQUENTATION TOURISTIQUE DU COEUR DE BÉARN



**164 000** (-10%)  
VISITEURS



**14 000** (+3%)  
TOURISTES

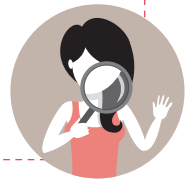


**150 000** (-11%)  
EXCURSIONNISTES

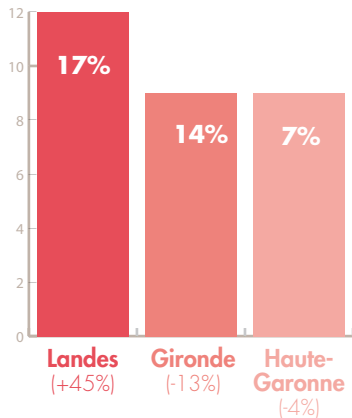
**NUITÉES MARCHANDES  
ET NON MARCHANDES**  
**38 000** (-5%)

**DURÉE MOYENNE  
DE SÉJOUR**  
**2,7** (-0,1)

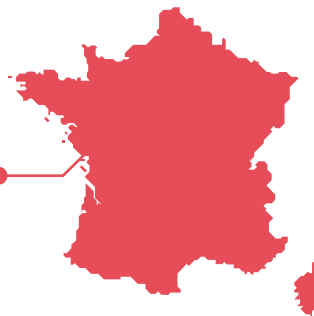
### ORIGINE DES TOURISTES



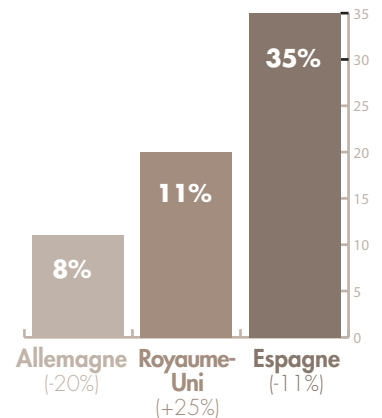
L'origine des français sur 100% des touristes français.



**77%**  
(-6%)



L'origine des étrangers sur 100% des touristes étrangers.



Source flux vision tourisme - Toutes les évolutions sont calculées par rapport au même mois de l'année précédente.

[www.coeurdebearn.com](http://www.coeurdebearn.com)