

CHIFFRES CLÉS DU **Tourisme**

CŒUR DE BÉARN 2021

MÉMO DE L'OFFRE

CAPACITÉ D'ACCUEIL



HÔTELS
268



HÔTELLERIE DE PLEIN AIR
320



CHAMBRES D'HÔTES
272



MEUBLÉS DU
TOURISME
1 024



HÉBERGEMENTS COLLECTIFS
147

NOMBRE DE LITS TOURISTIQUES MARCHANDS

1 650

Sources : Sirtaqui 2021, AirDNA-Liwango.

PRISE DE PAROLE

CHRISTIAN LOMBART,
*Président Office de
Tourisme Cœur de Béarn*



L'office de tourisme s'associe à l'Aadt 64 pour mesurer l'activité touristique en Cœur de Béarn depuis 2020 car il est important d'observer les comportements et estimer le poids du tourisme de notre territoire. Ces données sont particulièrement nécessaires pour guider les porteurs de projets dans leurs démarches et prospections.

Après une année 2020 particulièrement marquée par la pandémie, nous constatons une remontée intéressante des chiffres de fréquentation pour l'année 2021. Ces chiffres nous permettent aussi de mesurer l'impact de nos efforts, de corriger ou valider notre plan d'actions en cohérence avec la stratégie tourisme de la Communauté de Communes de Lacq Orthez.



RÉALISÉ PAR :



Agence d'attractivité et de
Développement Touristiques



Cœur de Béarn
OFFICE DE TOURISME

www.coeurdebearn.com

LA FRÉQUENTATION **TOURISTIQUE**



CŒUR DE BÉARN 2021



VISITEURS
2 382 000 (+29%)



TOURISTES
226 000 (+13%)



EXCURSIONNISTES
2 156 000 (+31%)

NUITÉES MARCHANDES
(TAXE DE SÉJOUR 2021)
108 000 (+57%)

NUITÉES NON MARCHANDES
570 000 (+3%)

EXCURSIONNISTES
FRANÇAIS
1 814 000 (+30%)

EXCURSIONNISTES
ÉTRANGERS
342 000 (+37%)

Sources : Flux Vision Tourisme 2021, Taxe de séjour 2021, AirDNA-Liwango 2021, Enquête de clientèle régionale 2020.

TOTAL RETOMBÉES ÉCONOMIQUES SUR LE TERRITOIRE

135 000 000 €
(+28 000 000€)



TOURISTES
ÉTRANGERS
(-7%)

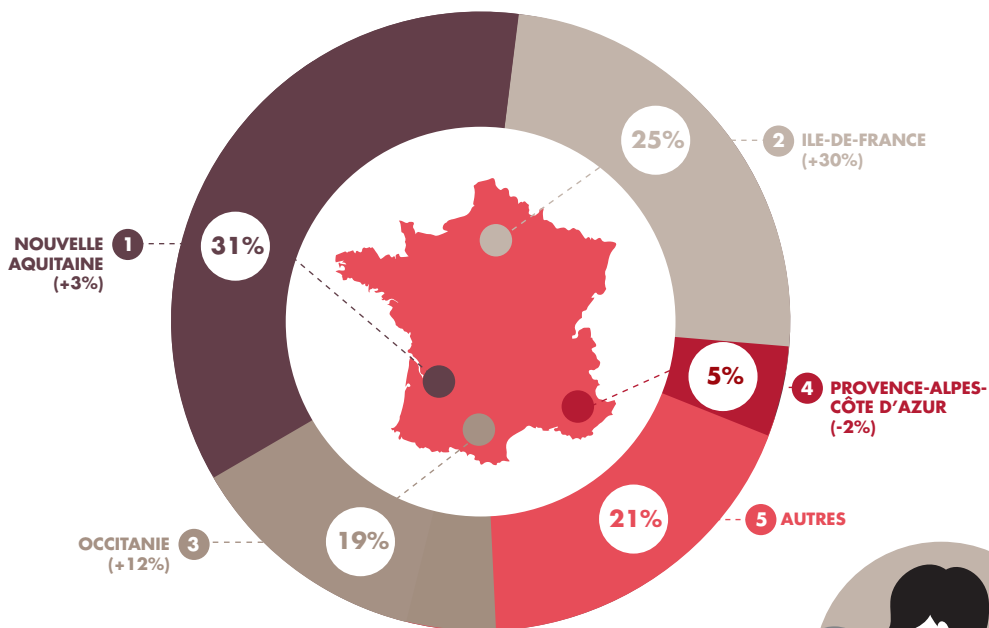
17%

TOURISTES
EN CŒUR DE BÉARN
226 000
(+13%)

83%

TOURISTES
FRANÇAIS
(+19%)

ORIGINES DES TOURISTES FRANÇAIS



Source : Flux Vision Tourisme 2021.



LEXIQUE

VISITEURS* : somme des touristes et excursionnistes.

TOURISTES* : personnes séjournant ponctuellement.

EXCURSIONNISTES* : personnes en visite ponctuelle pour la journée.

**ne sont pas pris en compte les visiteurs habitant dans les Pyrénées-Atlantiques.*

NUITÉES MARCHANDES : nuitées générées par des touristes en hébergement payant, plateforme collaboratives incluses. Données extraites de la taxe de séjour, AirDNA et Liwango en mars 2022.

NUITÉES NON MARCHANDES : nuitées générées par des touristes en résidence secondaire, chez de la famille ou des amis.

RETOMBÉES ÉCONOMIQUES (ESTIMATION) : Calcul selon les paniers de dépense moyenne par jour et par personne en Pays basque.

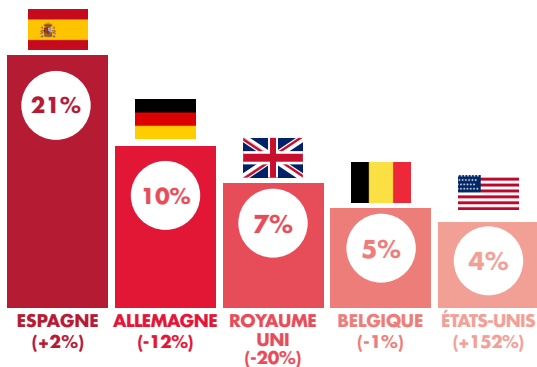
94€ de dépenses pour les touristes séjournant dans de l'hébergement marchand.

46€ de dépenses pour les touristes séjournant dans de l'hébergement non marchand.

46€ de dépenses pour les excursionnistes.

Paniers de dépenses évalués en 2019.

ORIGINES DES TOURISTES ÉTRANGERS



Source : Flux Vision Tourisme 2021.

CHIFFRES DE LA COMMUNICATION

OFFICE DE TOURISME CŒUR DE BÉARN



4 434
FANS FACEBOOK



2 119
ABONNÉS



139 363
VISITEURS UNIQUES
WEB



179 157
VISITES SITE WEB

E-RÉPUTATION



TRIPADVISOR

RESTAURANTS	NOMBRE TOTAL D'AVIS	1 412	NOTE MOYENNE	4,2/5
CHAMBRES D'HÔTES	NOMBRE TOTAL D'AVIS	548	NOTE MOYENNE	4,8/5
MEUBLÉS	NOMBRE TOTAL D'AVIS	100	NOTE MOYENNE	4,71/5

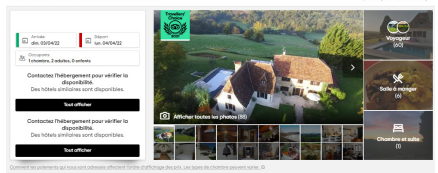


AVIS GOOGLE

RESTAURANTS	NOMBRE TOTAL D'AVIS	4 230	NOTE MOYENNE	4,33/5
CHAMBRES D'HÔTES	NOMBRE TOTAL D'AVIS	508	NOTE MOYENNE	4,72/5
MEUBLÉS	NOMBRE TOTAL D'AVIS	264	NOTE MOYENNE	4,75/5

La Bergerie

5,0/5 (12 avis) • 40000 Lannes, 49000 Ousse-Montestrucq, Orthez France



Infos pratiques

5,0 Excellent (12 avis)

- Emplacement
- Propreté
- Service
- Rapport qualité / prix

Tourist's Choice

Équipements de l'établissement

- Parking gratuit
- Internet haut débit gratuit (Wi-Fi)
- Piscine
- Pool-déjeuner inclus
- Location de vélos
- Canot
- Choix de hauteurs disponibles

Plus

Équipements de la chambre

- Peignoirs
- Douche à l'italienne
- Produits de toilette gratuits
- Sèche-cheveux

Types de chambre

- Vue sur la montagne
- Vue sur la piscine
- Chambres non-fumeurs
- Chambres familiales

Bon à savoir

- STYLE D'HÔTEL: Familial
- LANGUES PARLÉES: Français, Anglais, Allemand

Source : Office de Tourisme Cœur de Béarn.



Cœur de Béarn
OFFICE DE TOURISME

www.coeurdebearn.com



Agence d'attractivité et de
Développement Touristiques